



入学・進級おめでとうございます

1年生は入学、新2～6年生のみなさんは進級おめでとうございます。新年度が始ま

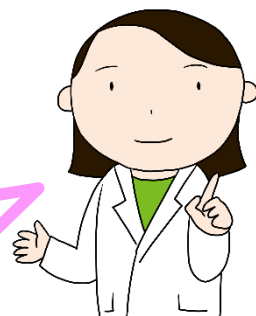
り、環境も変わって期待と不安でドキドキだと思ひます。ほけんだよりでは健康に関する

内容はもちろん、学校での保健活動の様子なども発信していきたいと思ひます。

児童のみなさんが元気に学校生活をすごせるようにお手伝いを

します、保健室の先生の山本由里奈（やまもと ゆりな）です。

どうぞよろしくお願ひいたします！



健康診断予定

4月12日（火）

身体測定

14日（木）

歯科検診

18日（月）

視力検査

19日（火）

視力検査

21日（木）

眼科検診

22日（金）

心臓検診

25日（月）

尿検査

26日（火）

尿検査

28日（木）

内科検診

5月11日（水）

聴力検査

5月13日（金）

聴力検査

6月1日（水）

耳鼻科検診

全学年
全学年

1、5、6年
2、3、4年

1年生全員
他学年の有症状者

1年生
全学年
全学年
全学年

3、5年
1、2年
全学年

体操服を忘れずに。



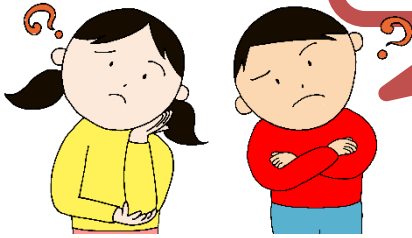
眼鏡を持っている人

は忘れずに。

軽く耳掃除を。



ほけんしつ 保健室ってどんなところ??



たん任のせんせいにつたえて

から来ましょう



① けがの手当てをする

こけて足を擦りむいた、頭をぶつけたなど

学校でけがをしてしまったときは保健室で

手当てをしてもらいましょう。

② 体がしんどいときに休む

しずかにすごします

しんどい、頭が痛い、おなかが痛いなど

学校でしんどくなったときは保健室で休むことができます。



③ 話したいことがあるとき

悩んでいることがある、心や体のことで

相談や聞いてほしいことがあるなど何か

困ったことがあれば保健室で話してください。



④ 健康診断をする

身長や体重をはかる、皆の体が健康かどうか

検査をするときに保健室で調べることがあります。



かなら
※必ずお読みください

ほごしゃ みなさま ほけんしつ し ねが
保護者の皆様へ保健室からのお知らせとお願い

けんこうかんさつ 【朝の健康観察のおねがい】

せいじん しんたい くら しょうがくせい しんたい ちようしょくぬ すいみんぶそく ひ たいちよう
成人の身体に比べて小学生の身体には、朝食抜きや睡眠不足が、その日の体調に大

えいきよう あた まいにち あさ けんこうかんさつ こ ころろ けんこう
きな影響を与えます。毎日の朝の健康観察で子どもの「心」と「からだ」の健康

じょうたい かくにん たいおん かおいろ
状態をしっかりとみてください。確認していただきたいことは、①体温、②顔色、③

しょくよく はいべん て じょうたい きげん
食欲 ④排便が出ているか、どんな状態か ⑤機嫌などです。

はつれつ (37.5℃以上) ずつう は け ぶくつう か ぜしやうじやう
※発熱(37.5℃以上)頭痛、吐き気、腹痛、だるさ、風邪症状などがある

ばあい とうこう かにてい きやうよう
場合は登校させずご家庭で休養してください。

がっこう たいちようふりよう たいあう 学校で体調不良、けがをしたときの対応について

たいちようふりようじ
体調不良時の
たいあう
対応

① じぎょう うける でき はんたん ばあい 授業を受けることが出来ると判断した場合

たいおん もんしん ちようしょく うむ すいみんじかん はいべんじやうきやう おこな じぎょう
体温をはかり、問診(朝食の有無・睡眠時間・排便状況など)を行います。授業を

うけることができる と判断した場合は、担任が教室で経過観察を行います。

② ほけんしつ きやうよう ひつよう はんたん ばあい 保健室での休養が必要と判断した場合

いちじかんていど かいふく よそう ばあい ほけんしつ きやうよう
一時間程度で回復が予想される場合は、保健室で休養させます。

きやうようご さいどたいおん はか ほんにん たいちよう よ きやうしつ もど
休養後、再度体温を測り、本人の体調も良くなっていれば教室へ戻します。

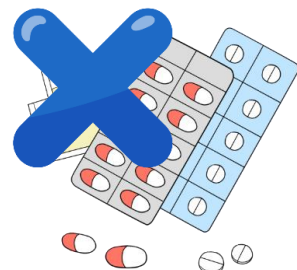


③ 家庭での休養や病院受診が必要と判断した場合

37.5℃以上の熱の場合や保健室で休養しても回復しない場合は、保護者の方に連絡し

ます。 そうたいじ ぜんがくねんかなら むか き
早退時は、全学年必ずお迎えに来ていただきます。

がっこう ふくはんのう お きけんせい てん じゆしん さい いし
学校では、副反応が起こる危険性がある点、受診の際、医師の



しんだん さまた てん ふ ないふくやく あた りかい
診断の妨げになる点を踏まえ、内服薬は与えませんがご理解ください。

かてい めぐすり か ぜぐすり め ぐすり じさん ばあい げんそく こじんほかん
・家庭から目薬や風邪薬、塗り薬などを持参される場合は**原則、個人保管になります**

ほけんしつ ほかん しょう ひつよう ばあい れんらく くすり も ばあい
(保健室での保管や使用が必要な場合は、ご連絡ください)。薬を持たせる場合は、

たんいん かなら し
担任に必ずお知らせください。

けがをした場合の
対応

① 保健室での手当てと経過観察が必要と判断した場合

ほけんしつ て あ て おうきゅうしょち はんい くすり しはん しょうどくやく ばんそうこう
・**保健室での手当ては、応急処置の範囲です。**薬は、市販の消毒薬・絆創膏・

しつぷ なんこう しょう きたくご かなら じょうたい かくにん
湿布・軟膏などを使用します。帰宅後、必ずけがの状態を確認してください。

かてい けいかかんさつ ひつよう ばあい ほごしゃ かた れんらく
・家庭での経過観察が必要な場合は、保護者の方に連絡します。

② 医療機関の受診が必要と判断した場合

おうきゅうしょち あと ほごしゃ かた れんらく げんそく がっこう おか き
・応急処置の後、保護者の方に連絡します。**原則、学校へお迎えに来ていただき、**

びょういんじゅしん ねが き ばあい ようごきょうゆ ふざいじ
病院受診をお願いしています。すぐに来ていただけない場合は、養護教諭(不在時は、

たいおうしゃ いんそつ じゅしん
対応者)が引率し受診します。

ほごしゃ かた れんらく ばあい ほけんちょうさひょう い
・保護者の方に連絡が見つからない場合は、保健調査票のかかりつけ医を

ゆうせんてき じゅしん しんりょうじかんがい むきにゆう ばあい がっこうはんだん びょういんじゅしん
優先的に受診します。診療時間外や無記入の場合は、学校判断で病院受診します。

● 手当ては、授業日に学校で起こったけがを対象としています。**ご家庭でのけがや**

経過を追っての手当ては、ご家庭でお願いします。

● 病院受診があった場合は、日本スポーツ振興センターの手続きを行います。必要

書類は後日お渡します。なお、書類は月ごとに必要となりますので災害発生月をこえて

じゅしん ばあい がっこう れんらく
受診があった場合は、学校まで連絡ください。

